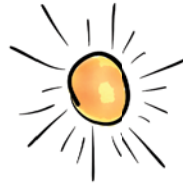
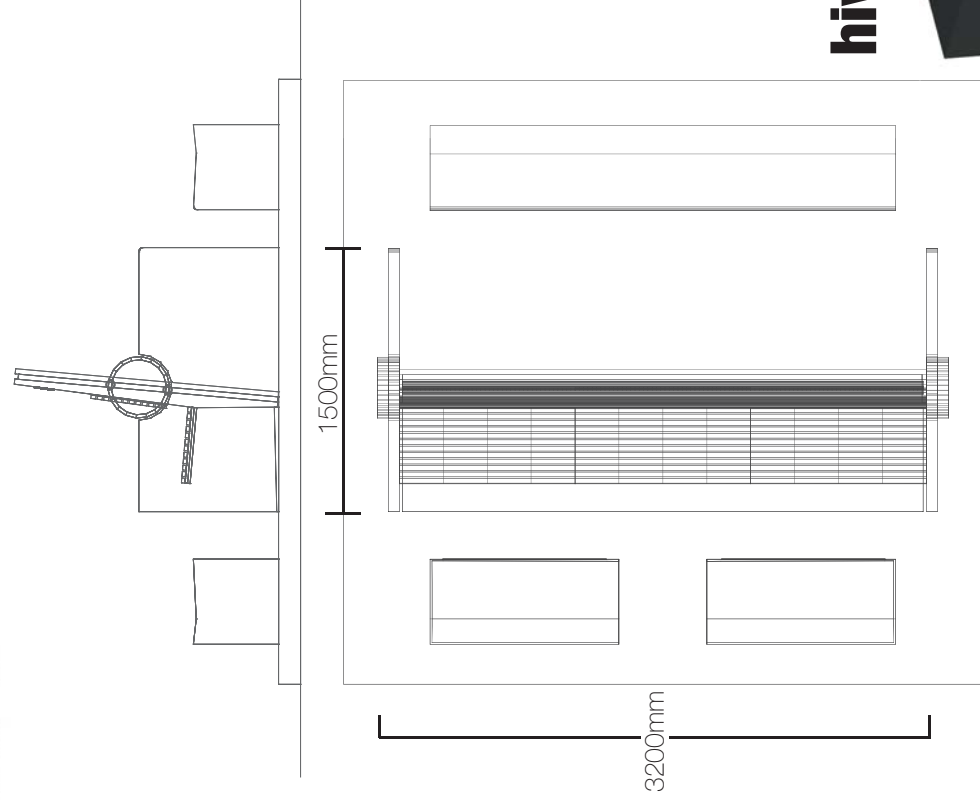


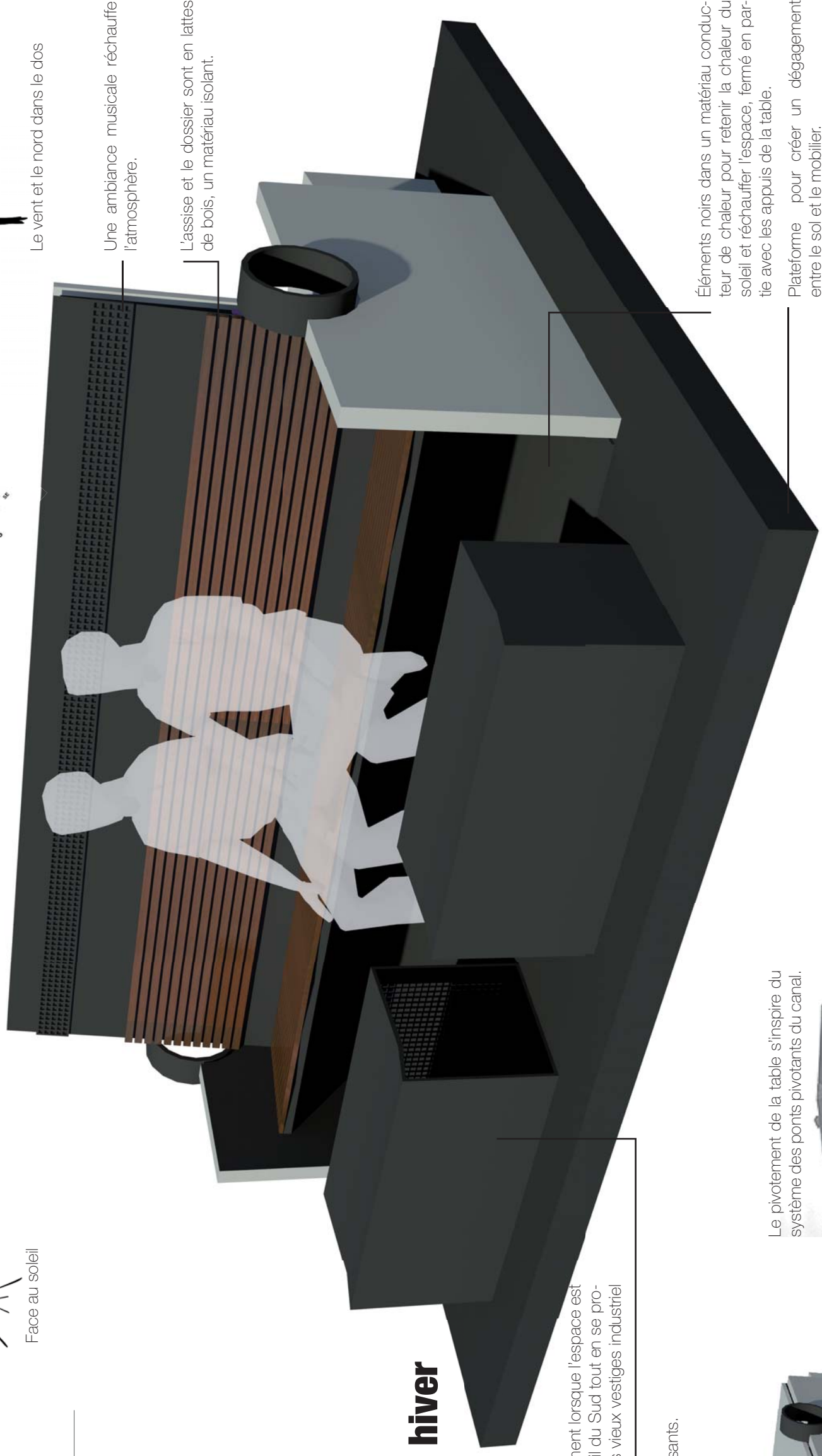
ILOT MICROCLIMATIQUE



Face au soleil



Le vent et le nord dans le dos



hiver

Tables d'appoint - système chauffant à l'intérieur - en fonction seulement lorsque l'espace est utilisé. L'inclinaison du dossier permet de profiter des rayons du soleil du Sud tout en se protégeant des grands vents du Nord. L'inclinaison permet d'admirer les vieux vestiges industriels le long du canal.

En été on referme la table pour permettre les pique-niques rafraîchissants. Le dessus de la table est fait de granite blanc.



été

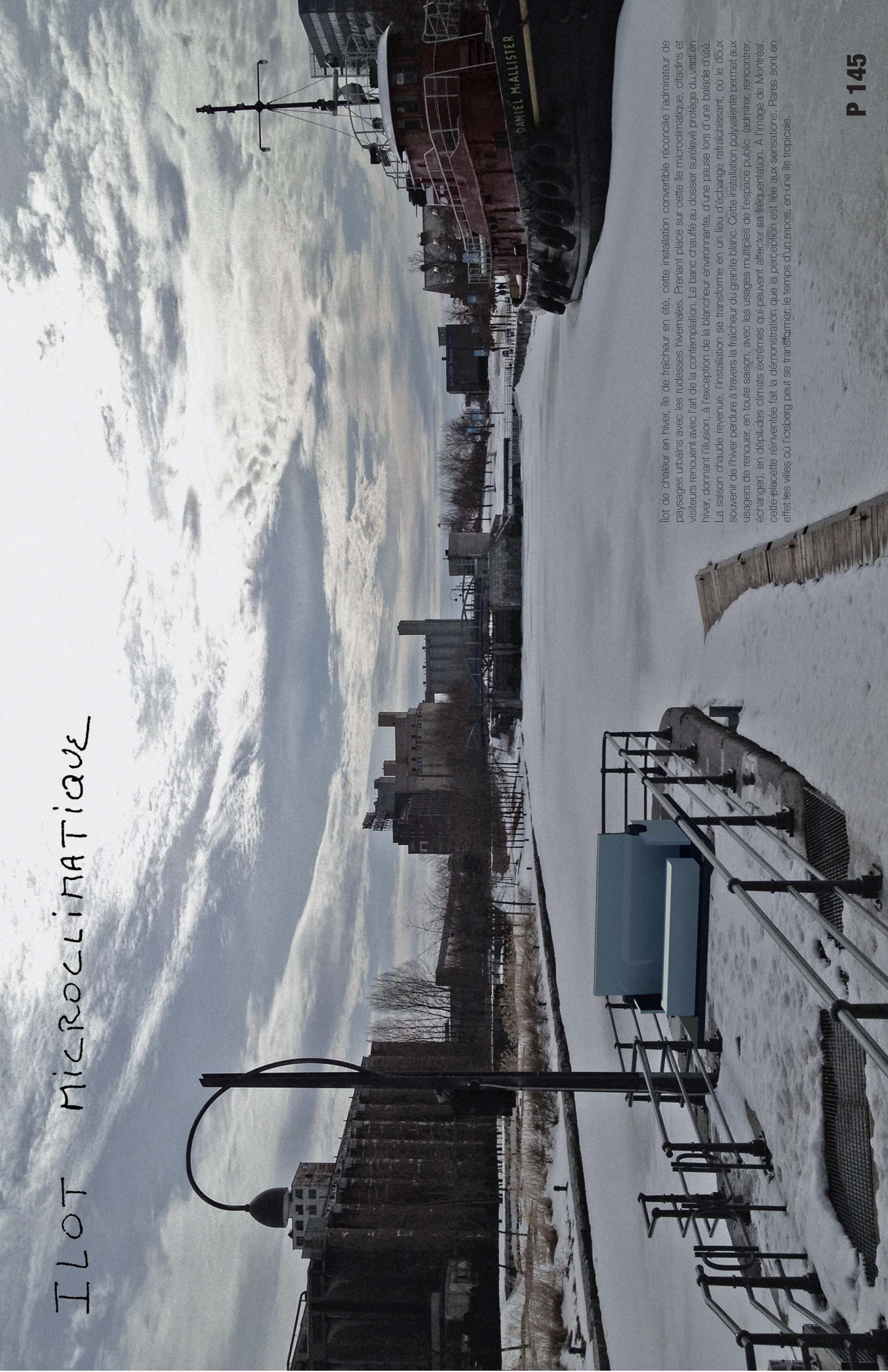
Éléments noirs dans un matériau conducteur de chaleur pour retenir la chaleur du soleil et réchauffer l'espace, fermé en partie avec les appuis de la table.

Plateforme pour créer un dégagement entre le sol et le mobilier.

Le pivotement de la table s'inspire du système des ponts pivotants du canal.



ILOT MICROCLIMATIQUE



Îlot de chaleur en hiver, île de fraîcheur en été, cette installation convertible réconcilie l'admirateur de paysages urbains avec les rudesses hivernales. Prenant place sur cette île microclimatique, citadins et visiteurs renouent avec l'art de la contemplation. Le banc chauffé au dossier surélevé protégé du vent en hiver, donnant l'illusion, à l'exception de la blancheur environnante, d'une pause lors d'une balade d'été. La saison chaude revenue, l'installation se transforme en un lieu d'échange rafraîchissant, où le doux souvenir de l'hiver perdue à travers la fraîcheur du granite blanc. Cette installation polyvalente permet aux usagers de renouer, en toute saison, avec les usages multiples de l'espace public (admirer, rencontrer, échanger), en dépit des climats extrêmes qui peuvent affecter sa fréquentation. À l'image de Montréal, cette placette réinventée fait la démonstration que la perception est liée aux sensations. Rares sont en effet les villes où l'iceberg peut se transformer, le temps d'un repos, en une île tropicale.