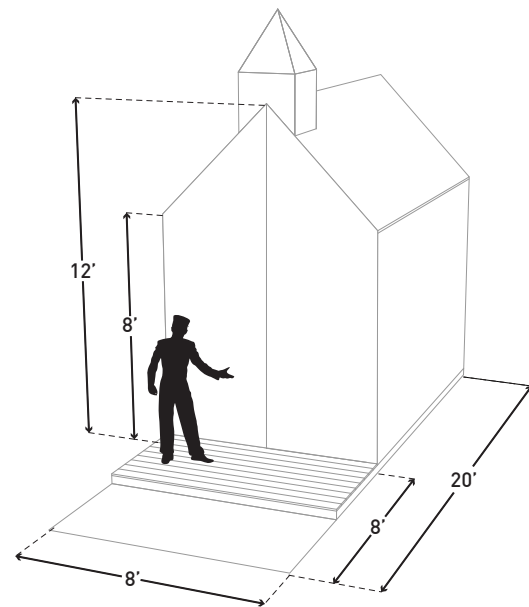


LA CHAPELLE

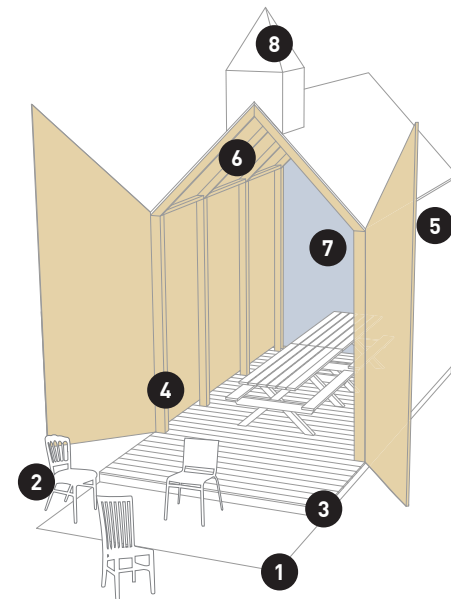
Comme à chaque balbutiement d'un premier établissement villageois, installé en bordure de rive, porté par le courant, l'établissement d'un lieu porteur de symboles pour la collectivité est de mise. La Chapelle, de sa blancheur immaculée, réfère directement à ces premiers instants de naïveté éclipsés de volonté et d'énergie. Un symbole précaire, mais tout de même une affirmation de la volonté de marquer le temps. La première chapelle est pour une collectivité un lieu de rassemblement servant de pierre d'assise au village. Transcendant l'idée religieuse, ce lieu est un endroit où l'esprit communautaire se renforce, c'est le coeur qui fait émaner ses pulsions dans le village.

Sa blancheur parfaite à l'extérieur détonne du village hétérogène qui démontre plutôt les différentes personnalités l'habitant. Son rôle est plutôt unificateur et apaisant. Contrastant cette idée, son intérieur inaltéré démontre la charpente en bois qui la soutient, témoignant de l'aspect brut et structuré d'un village en élaboration. Ses portes, grandes de toute la façade, s'ouvrent pour accueillir qui le souhaite sous son arche. À l'intérieur, on retrouve deux tables à pique-nique blanches qui permettent une modularité du lieu tout en référant directement au symbole familial et rassembleur par excellence. Des chaises récupérées et repeintes en blanc sont distribuées sur son parvis. Elles témoignent de la richesse de la collectivité, unifiée en un point commun. La chapelle peut servir de point d'appel autant de soir que de jour. Son clocher lui permet de dialoguer avec le village et une fois la nuit tombée, il s'affirme par sa brillance qui émane du grand vitrail arrière en coroplaste. La Chapelle crée donc un appel vers l'extérieur du village, telle une lanterne, en faisant scintiller la silhouette d'une maison à travers la pénombre.

La Chapelle se veut donc un lieu de rassemblement modulable, selon les désirs des visiteurs, et pouvant participer à la vie du village activement, tout en faisant un clin d'œil à notre passé collectif.



DIMENSIONS

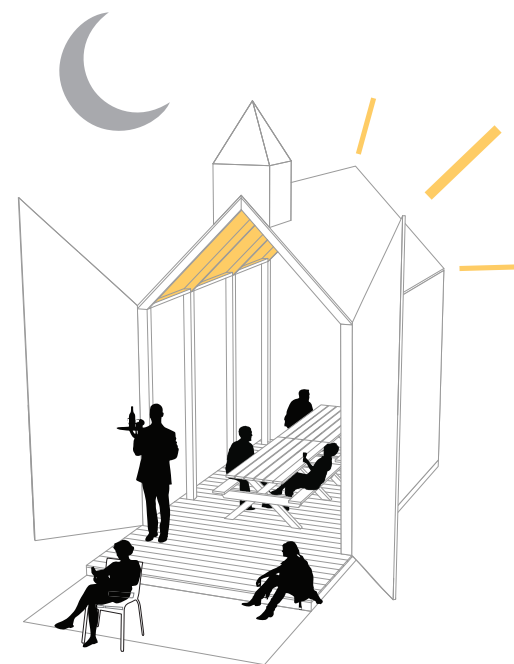


MATÉRIALITÉ

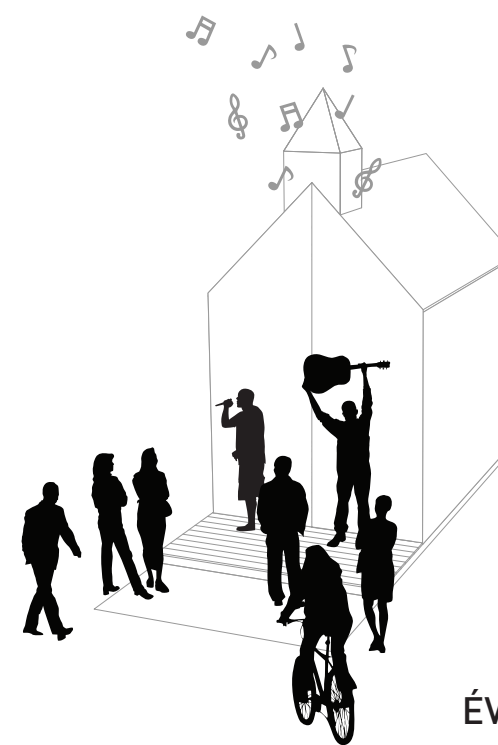
- 1 parvis
- 2 chaises blanches récupérées
- 3 plancher 2'x6'
- 4 colonne de 4'x4'
- 5 panneaux de 'plywood' 4'x8'
- 6 charpente en 2'x4'
- 7 mur 'vitrail' de coroplaste
- 8 clocher



QUOTIDIEN



SOIRÉE / REPAS



ÉVÈNEMENT