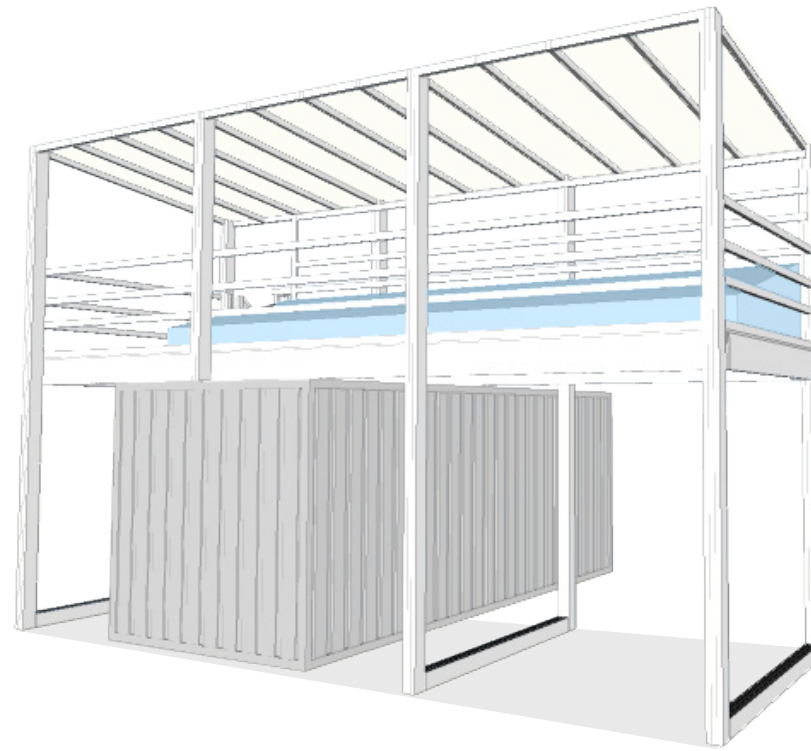


# L'ABRI

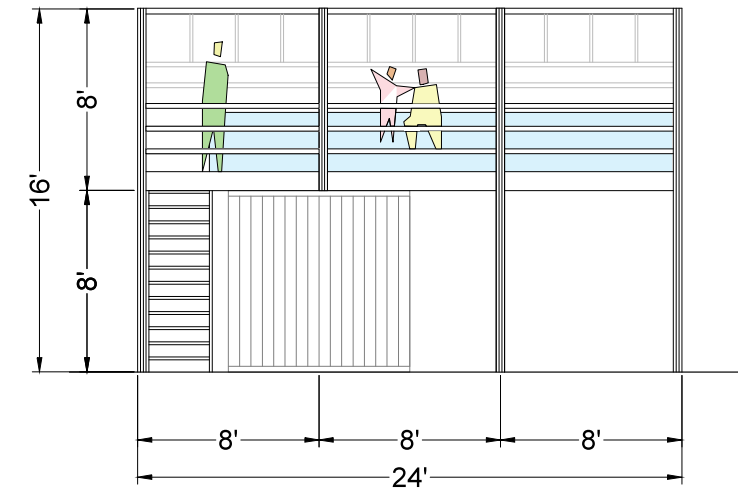
francis martel labrecque  
nicolas lapierre  
francis pelletier



toile

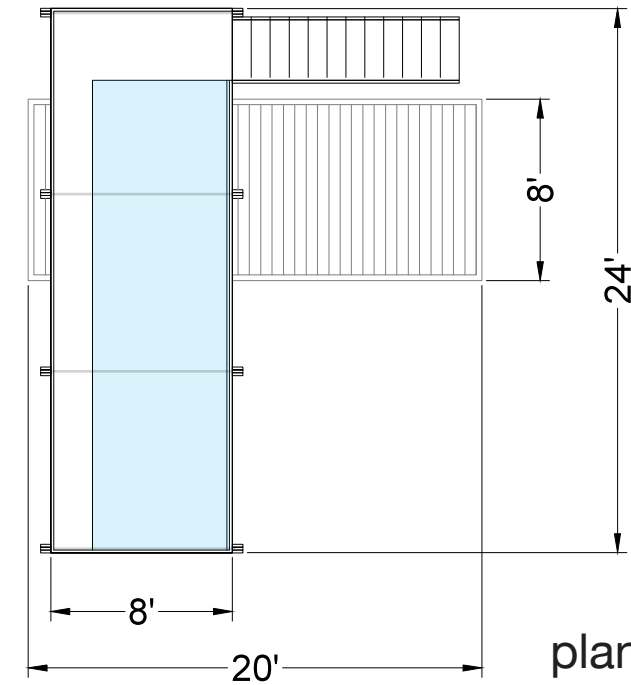
matelas de sol

bois de construction

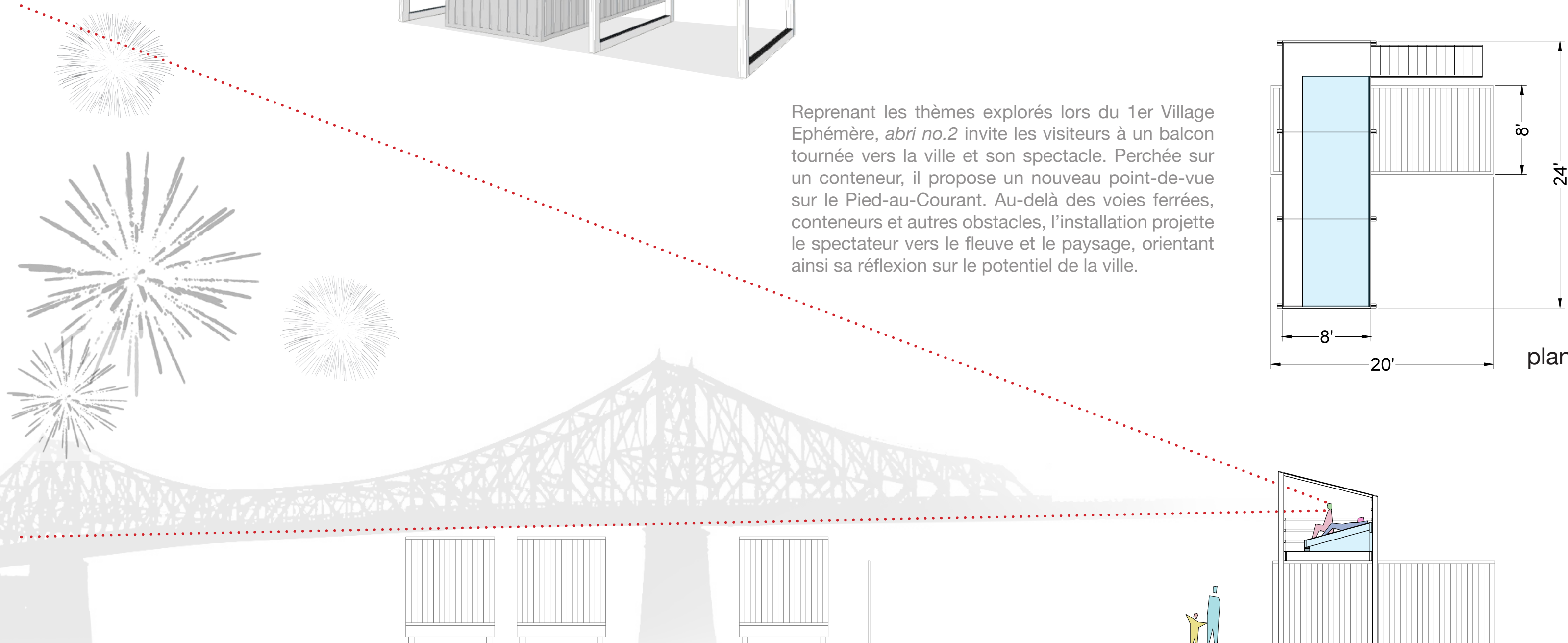


élévation

Reprenant les thèmes explorés lors du 1er Village Éphémère, *abri no.2* invite les visiteurs à un balcon tournée vers la ville et son spectacle. Perchée sur un conteneur, il propose un nouveau point-de-vue sur le Pied-au-Courant. Au-delà des voies ferrées, conteneurs et autres obstacles, l'installation projette le spectateur vers le fleuve et le paysage, orientant ainsi sa réflexion sur le potentiel de la ville.



plan



voies ferrées

Pied-du-Courant

abri no.2

3" = 1'-0"