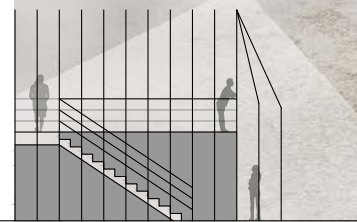
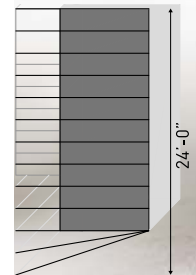
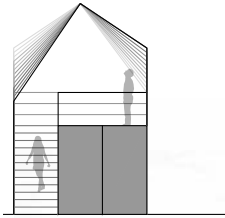




Le Perspectographe établit une liaison entre la ville, le *village* et le fleuve en cadrant des vues sur ceux-ci. En effet, sa structure ajourée agit comme une lunette qui contient des espaces flexibles ouverts sur le paysage. Le conteneur est quand à lui laissé à la disposition d'un commerçant. Grâce à l'aménagement du toit du conteneur, le visiteur est amené à découvrir le site et les activités qui s'y déroule sous une autre perspective. Le temps d'une halte, le pavillon peut être utilisé pour manger, contempler les feux d'artifice ou se reposer.



PERSPECTOGRAPHE



- Comptoir dinette/belvédère
- Portique de bois/filtre visuel
- Comptoir de vente/service

- Terrasse panoramique
- Escalier d'accès
- Conteneur fournit

